

# Steam generator Dampfgenerator

## SGH

INSTRUCTION FOR INSTALLATION AND USE  
MONTAGE- UND GEBRAUCHSANWEISUNG



**SGH 45**      1-050-578 / **SGH-45**  
**SGH 60**      1-050-579 / **SGH-60**  
**SGH 90**      1-050-580 / **SGH-90**

**SGH 110**      1-050-581 / **SGH-110W**  
**SGH 150**      1-050-582 / **SGH-150W**

EN

DE

FR

IT

NL

PT

PL

CS

RU

### 1.9. Steam Generator Maintenance

The following maintenance operations are allowed for non-professional users:

- emptying the sediment cup (section 1.9.1.)
- cleaning the water level sensor (section 1.9.2.)
- decalcification (section 1.9.3.)



The time indicator light starts blinking when 200 hours has passed from the previous service.

All other maintenance must be left to professional maintenance personnel.

Steam generators in community, institution and such use must be serviced thoroughly at least twice a year (checking and cleaning the reservoir, heating elements and the water level sensor).

#### 1.9.1. Sediment Cup Emptying



Watch out for the hot steam generator. Do not unfasten the sediment cup when the device is in use. Make sure that the steam generator is cooled down completely before you unfasten the sediment cup.

There is a sediment cup in the bottom of the device which collects water impurities. Empty the cup when it fills up.

1. Make sure that the water reservoir is empty.
2. Turn the steam generator off from the main switch (figure 2).
3. Place a bucket under the sediment cup. Some water might come from piping when the cup is off.
4. Release the sediment cup tightener.
5. Unfasten the cup by pulling. Clean the cup.
6. Set the cup back to its place and fasten the tightener.



You can accelerate the steam generator's cooling by running cold water through the steam generator. This can be done using the SET7 function.

### 1.9. Wartung des Dampfgenerators

Der Nutzer kann folgende Instandhaltungsmaßnahmen durchführen:

- Entleerung des Auffangbechers (Punkt 1.9.1)
- Reinigung des Wasserfüllstandsfühler (Punkt 1.9.2)
- Entkalkung (Punkt 1.9.3)



Wenn seit der letzten Wartung 200 Stunden vergangen sind, blinkt die Zeit-Kontrollleuchte.

Alle anderen Wartungsarbeiten müssen von qualifiziertem technischen Personal durchgeführt werden.

Dampfgeneratoren für gemeinschaftliche, öffentliche und vergleichbare Nutzung müssen mindestens zweimal im Jahr gründlich gewartet werden (Überprüfung und Reinigung von Tank, Heizelementen und Wasserstandsfühler).

#### 1.9.1. Auffangbecher für Ablagerungen



Vorsicht! Verbrennungs- und Verbrühungsgefahr durch heiße Teile und Wasserdampf! Nehmen Sie den Auffangbecher für Ablagerungen nicht aus dem Gerät, während dieses benutzt wird. Nehmen Sie den Auffangbecher für Ablagerungen erst aus dem Gerät, wenn dieses vollständig abgekühlt ist.

Im unteren Bereich des Geräts befindet sich ein Auffangbecher für Ablagerungen, der Wasserverunreinigungen aufnimmt. Leeren Sie den Becher aus, wenn er voll ist.

1. Stellen Sie sicher, dass der Wassertank leer ist.
2. Schalten Sie den Hauptschalter für die Stromversorgung des Dampfgenerators aus (Abbildung 2).
3. Stellen Sie einen Eimer unter den Auffangbecher für Ablagerungen. Es kann etwas Wasser aus den Rohrleitungen laufen, wenn der Auffangbecher für Ablagerungen abgenommen wurde.
4. Lösen Sie die Klemmschelle des Auffangbechers.
5. Ziehen Sie nun den Auffangbecher ab. Leeren Sie ihn aus und reinigen Sie ihn.
6. Schieben Sie den Auffangbecher an seine ursprüngliche Position und ziehen Sie die Klemmschelle wieder fest.



Die Abkühlung kann mit der Funktion SET7 beschleunigt werden, die kaltes Wasser durch den Dampfgenerator leitet.

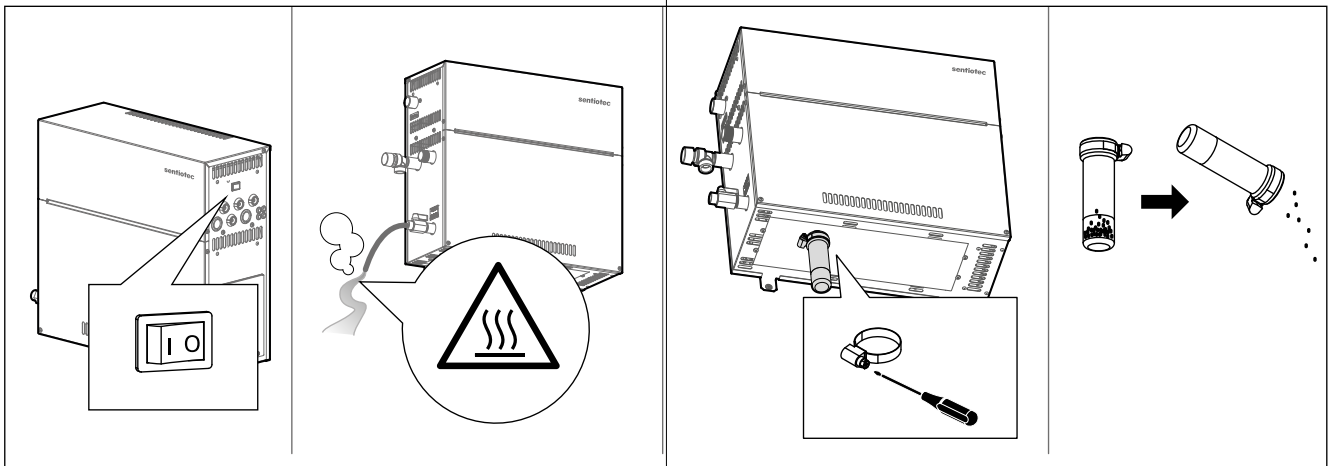


Fig. 3 Sediment cup emptying  
Abb. 3 Auffangbecher für Ablagerungen

NOTIZEN / APPUNTI / NOTES / NOTE / NOTITIES

A series of 25 horizontal dotted lines spanning the width of the page, providing a template for writing notes.



**sentiotec GmbH | Division of Harvia Group** | Wartenburger Straße 31, A-4840 Vöcklabruck  
T +43 (0) 7672/22 900-50 | F -80 | [info@sentiotec.com](mailto:info@sentiotec.com) | [www.sentiotec.com](http://www.sentiotec.com)