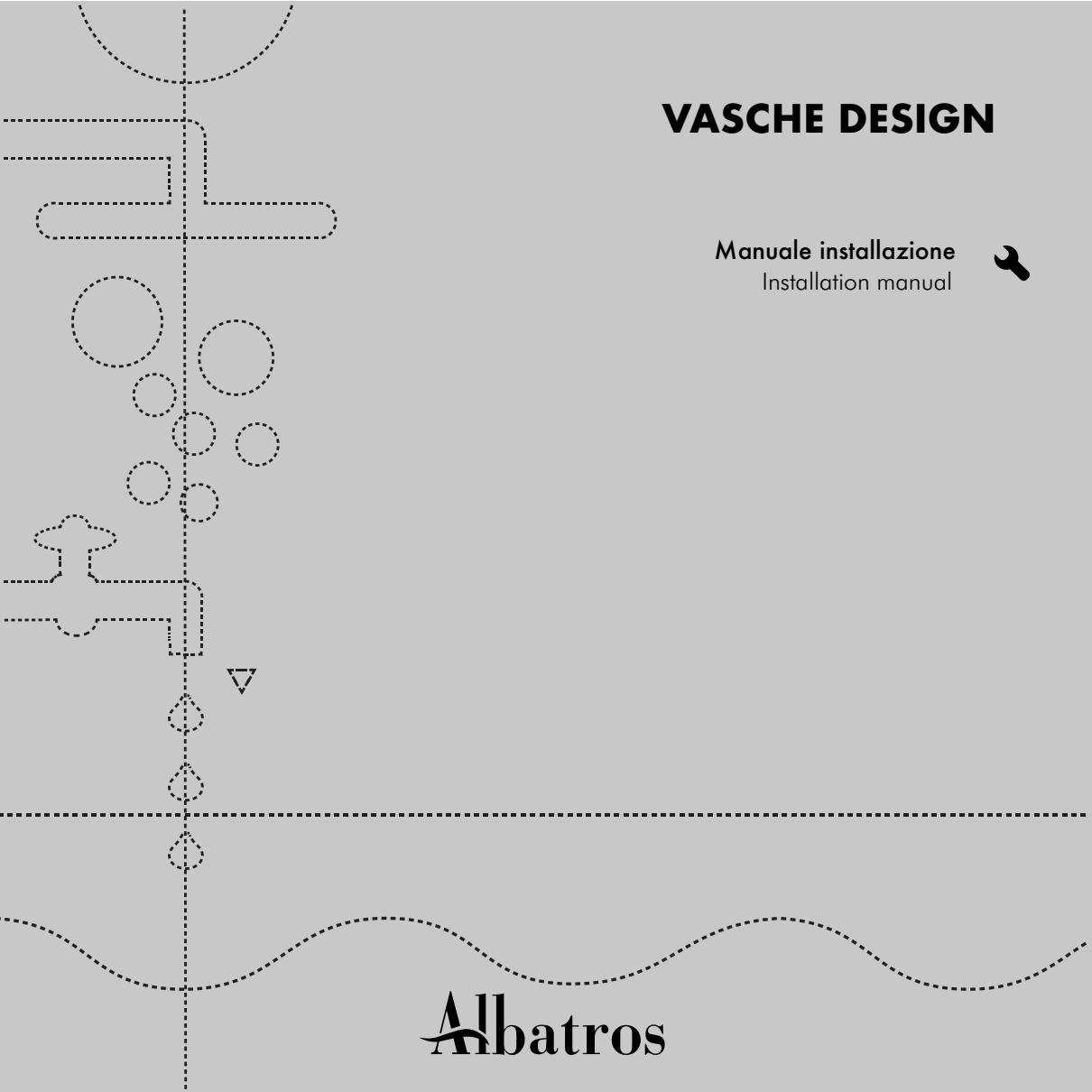


VASCHE DESIGN

Manuale installazione
Installation manual



Albatros

VASCHE DA BAGNO/BATHTUB

INSTALLAZIONE

IT - Avvertenze

L'installazione va eseguita da personale qualificato nel rispetto delle norme IEC e delle disposizioni nazionali relative agli impianti elettrici civili ed idraulici. Per una corretta installazione dei propri prodotti, Albatros s.r.l. consiglia, ai gentili clienti, di utilizzare i Centri di Assistenza Tecnica autorizzati.

Eventuali richieste di intervento di assistenza, su installazioni eseguite da altro personale, che evidenzino un non corretto posizionamento dei prodotti potranno comportare l'addebito delle spese di intervento.

L'installatore, prima di effettuare il collegamento elettrico ed idraulico dell'apparecchiatura, deve pretendere dall'utente la dichiarazione di conformità degli impianti dello stabile. In mancanza di tale documentazione la ditta Albatros s.r.l. declina qualsiasi responsabilità per gli impianti, o locali, destinati ad accogliere le proprie apparecchiature. Il costruttore declina ogni responsabilità nel caso in cui gli impianti elettrici non risultino conformi alle norme vigenti.

Consultare anche i seguenti documenti:

- Scheda tecnica del prodotto

- Installazione elettrica, distanze di sicurezza e aree di rispetto per vasche con idromassaggio

Prima di fissare definitivamente la vasca è consigliabile effettuare un collaudo preliminare facendo funzionare il prodotto per qualche minuto in modo da verificare che non ci siano perdite d'acqua o danni causati da urti subiti durante il trasporto o nella movimentazione. Le vasche sono adibite per un uso in locali dedicati e non devono essere installate all'aperto. Il Costruttore non risponde delle possibili inesattezze, imputabili a errori di stampa o di trascrizione, contenute nel presente manuale. Si riserva di apportare ai propri prodotti quelle modifiche che ritenesse necessarie o utili anche nell'interesse dell'utenza, senza pregiudicare le caratteristiche essenziali di funzionalità e sicurezza.

ASSISTENZA TECNICA

Qualora l'apparecchiatura presenti qualche disfunzione, all'atto della chiamata del centro assistenza di zona (vedi elenco dei centri assistenza) è importante, per un sollecito intervento, comunicare la matricola del prodotto ed il numero di codice prodotto rilevabili dal certificato di garanzia allegato ed informare del difetto riscontrato.

INSTALLATION

UK - Warnings

Installation must be carried out by qualified personnel in compliance with EN and local safety regulations relative to domestic electrical and hydraulic systems. The manufacturer accepts no liability for damage arising from incorrect installation or operation of the appliance.

To ensure that our appliances are correctly installed, Albatros recommends that users contact an authorized Service Centre. See also the following documents:

- Product technical sheet

- Electrical system, safety distances and danger zones for hydromassage tubs

Before securing the tub definitively, it is advisable to perform a preliminary test by operating the appliance for a few minutes and checking for leaks or any damage that might have occurred during transport or handling of the appliance.

The tubs are designed for indoor use in bathrooms, and must not be installed in the open.

The manufacturer accepts no liability for any inaccuracies or printing errors that may be contained in this manual.

The manufacturer reserves the right to introduce any modifications to the product that are considered necessary or in the interests of the user and which do not alter the essential operational and safety characteristics of the appliance.

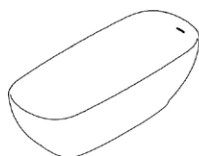
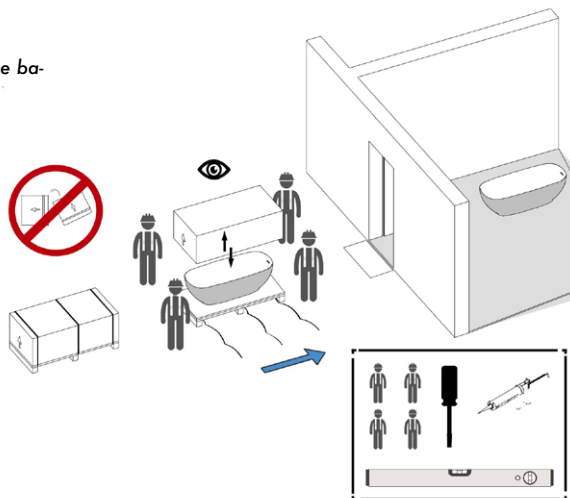
VASCHE DA BAGNO/BATHTUB

ATTENZIONE

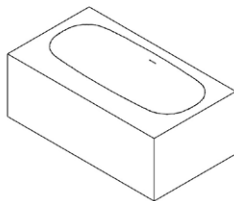
• Controllare l'integrità della vasca prima di installarla.

ATTENTION

• Check the integrity of the bathtub before installing it.



FREESTANDING



BOXED

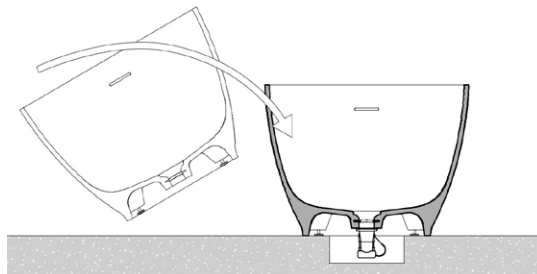
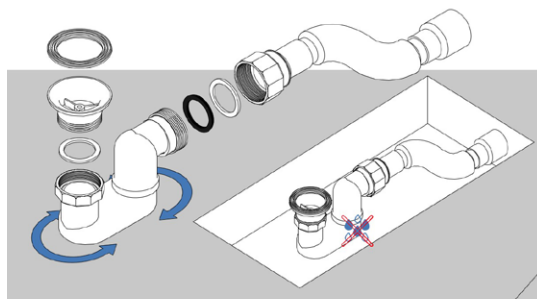
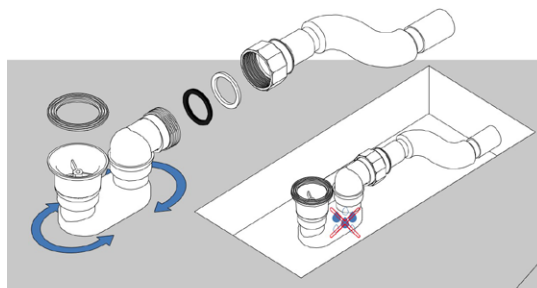
VASCHE DA BAGNO/BATHTUB

ATTENZIONE

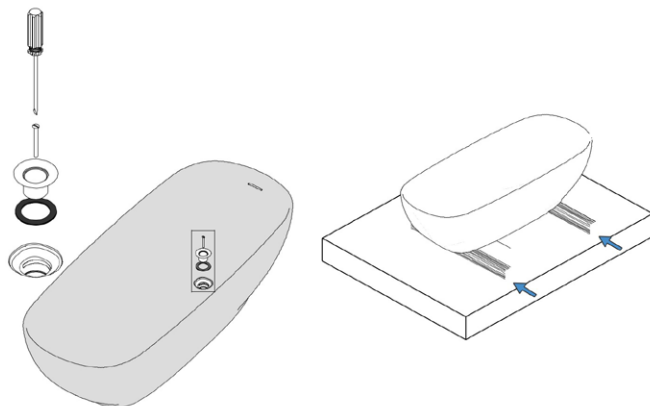
C Uscita cavo di alimentazione

ATTENTION

C Output power cable



VASCHE DA BAGNO/BATHTUB

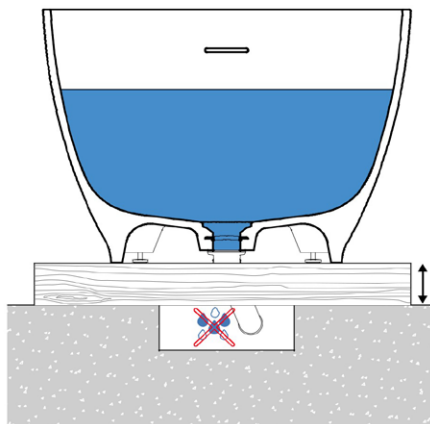


ATTENZIONE

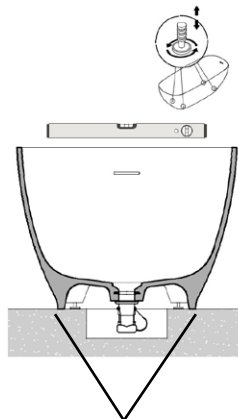
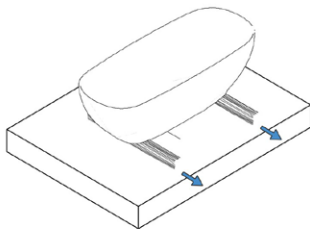
- Riempire la vasca ed assicurarsi che non vi siano perdite.
- Svuotare la vasca.

ATTENTION

- Fill the bathtub and make sure there are no water leaks.
- Drain the bathtub.

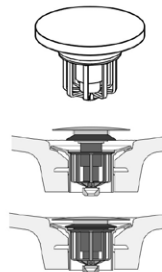
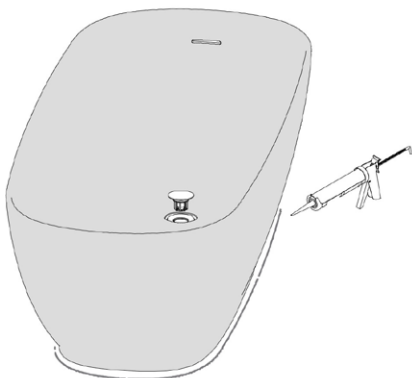


VASCHE DA BAGNO/BATHTUB



5 mm

PILETTA CLICK CLACK
CLICK CLACK DRAIN OUTLET



VASCHE DA BAGNO/BATHTUB

USO/USE



TASTO ON/OFF AIRPOOL

Se premuto a vasca vuota, accende il blower per alcuni minuti per pulire i getti da eventuali residui d'acqua.

ON/ OFF AIRPOOL

If pressed when bathtub is empty, blower switches on for a few minutes to clean jets from any water residues



Tasti +/- consentono di regolare l'intensità dell'Airpool.

+/- Switches allow to regulate the Airpool intensity.

