

Fast Spa

Via Gargnà, 8 – CP17  
25078 Vestone (BS), Italy  
+39 0365 820522  
fastinfo@fastspa.com  
fastspa.com

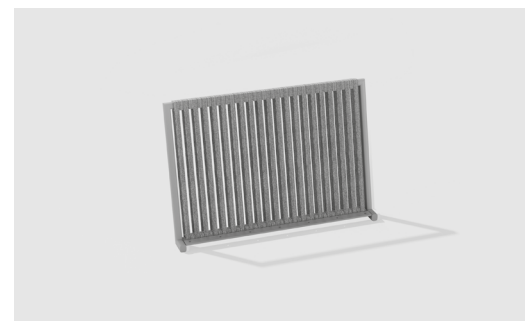
**fast**

# SOLARIS

C7300S - C7310S - C7300B - C7310B  
C7303SL - C7313SL

Istruzioni montaggio  
Assembly instruction

Montageanleitung  
Instructions assemblage  
Instrucciones montaje



IT

1. Appoggiare la struttura modulare su una superficie morbida
2. Posizionare il bracciolo / schienale in corrispondenza dei fori, situati nella zona inferiore della struttura, e pre-assemblare tutte le viti M8 (fig.1)
3. Completare l'avvitamento serrando le viti con forza

EN

1. Place the modular structure on a soft surface
2. Position the armrest/backrest in correspondence with the holes, located on the lower part of the structure, and pre-assemble all the M8 screws (fig.1)
3. Complete the screwing by tightening the screws firmly

DE

1. Legen Sie den modularen Aufbau auf eine weiche Unterlage
2. Positionieren Sie die Armllehne/Rückenlehne über den entsprechenden Bohrlöchern im unteren Teil des Aufbaus und montieren Sie sie mithilfe der M8-Schrauben (Abb. 1)
3. Komplettieren Sie die Verwindung und ziehen Sie zum Abschluss alle Schrauben fest an

FR

1. Poser la structure modulaire sur une surface souple
2. Placer l'accoudoir/le dossier en les faisant coïncider avec les trous, situés dans la partie inférieure de la structure, et pré assembler les vis M8 (fig.1)
3. Terminer le vissage en serrant fortement les vis

ES

1. Apoyar la estructura modular sobre una superficie suave
2. Colocar el brazo/respaldo en correspondencia de los orificios, situados en la parte inferior de la estructura, y pre-ensamblar los tornillos M8 (fig.1)
3. Completar el atornillado y apretar los tornillos con fuerza

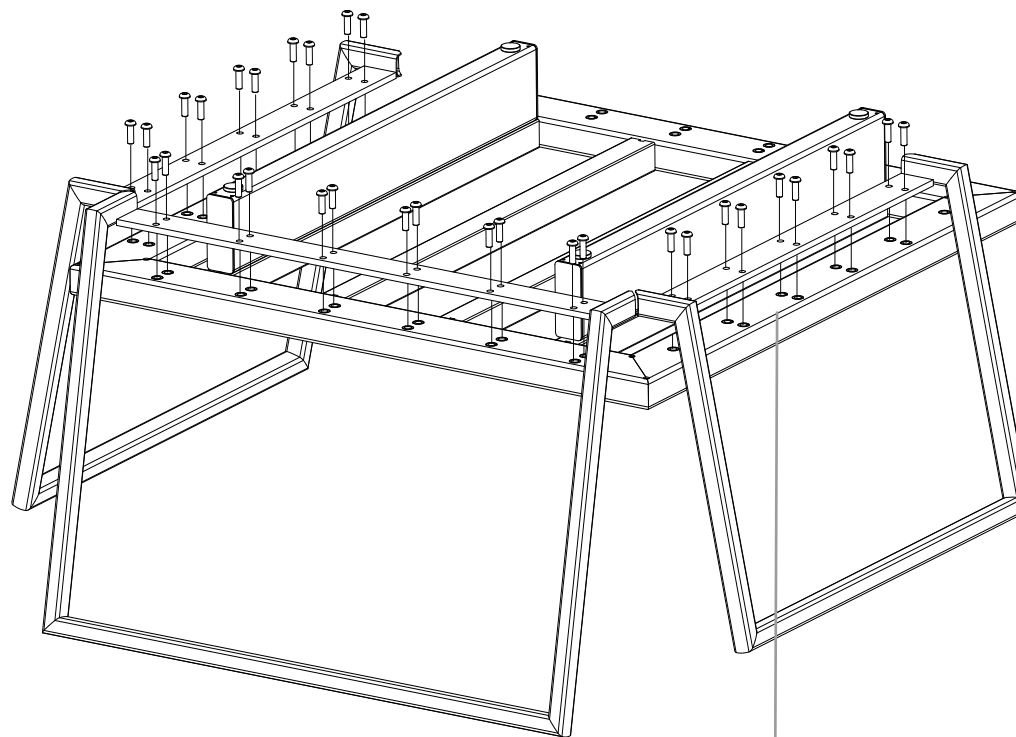
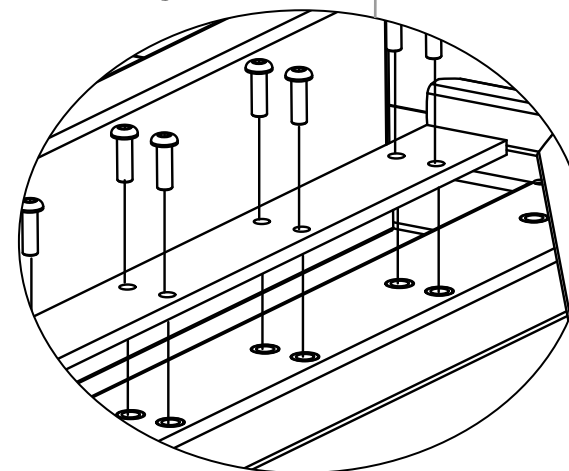


fig.1



Fast Spa

Via Gargnà, 8 – CP17  
25078 Vestone (BS), Italy  
+39 0365 820522  
fastinfo@fastspa.com  
fastspa.com

**fast**

# SOLARIS

C73A1

Istruzioni montaggio  
Assembly instruction

Montageanleitung  
Instructions assemblage  
Instrucciones montaje



IT

1. Accostare le strutture modulari affiancandole sul lato scelto (fig.1)
2. Posizionare la piastra di giunzione allineando i fori situati sulla faccia superiore della struttura, successivamente avvitare N°4 viti per fissare i componenti con la piastrina di giunzione (fig.2)
3. Completare l'avvitamento serrando le viti con forza
4. E' possibile accostare i moduli quadrato, dormeuse ed esagono a piacimento per creare la composizione desiderata (fig.3)

EN

1. Pull over the modular structures side by side on the chosen side (fig.1)
2. Place the junction plate aligning the holes located on the upper part of the structure, then screw 4 screws to fix the components with the junction plate (fig.2)
3. Complete the screwing by tightening the screws firmly
4. Square, dormeuse and hexagon modules can be combined to your liking to create the desired composition (fig.3)

DE

1. Ziehen Sie die modularen Strukturen nebeneinander auf der gewählten Seite (Abb.1)
2. Setzen Sie die Anschlussplatte auf, indem Sie die Löcher am oberen Teil der Struktur ausrichten, und schrauben Sie dann (Abb.2)
3. Komplettieren Sie die Verwindung und ziehen Sie zum Abschluss alle Schrauben fest an
4. Quadrat-, Dormeuse- und Sechseckigmodule können nach Ihren Wünschen kombiniert werden, um die gewünschte Zusammensetzung zu erstellen (Abb. 3)

FR

1. Juxtaposer les structures modulaires du côté choisi (fig.1)
2. Placer la plaque de jonction en alignant les trous situés sur la face supérieure de la structure, puis visser 4 vis pour fixer les composants avec la plaque de jonction (fig.2)
3. Terminer le vissage en serrant fortement les vis
4. Il est possible de combiner les modules carré, dormeuse et hexagone à volonté pour créer la composition souhaitée (fig.3)

ES

1. Colocar las estructuras modulares una al lado de la otra (fig.1)
2. Colocar la placa de unión alineando los orificios situados en la cara superior de la estructura, luego atornillar 4 tornillos para fijar los componentes con la placa de unión (fig.2)
3. Completar el atornillado y apretar los tornillos con fuerza
4. Es posible acoplar los módulos cuadrado, dormeuse y hexagonal a voluntad para crear la composición deseada (fig.3)

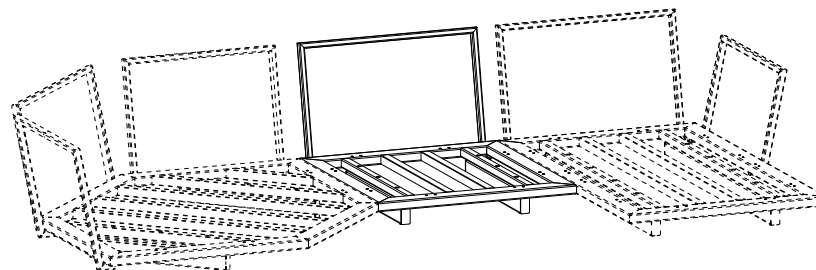
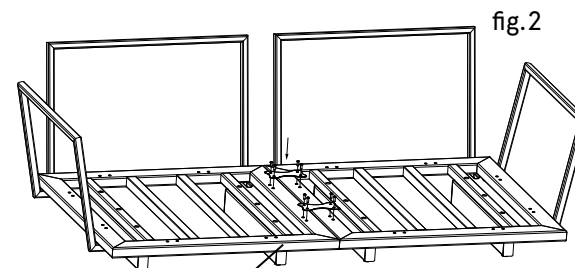
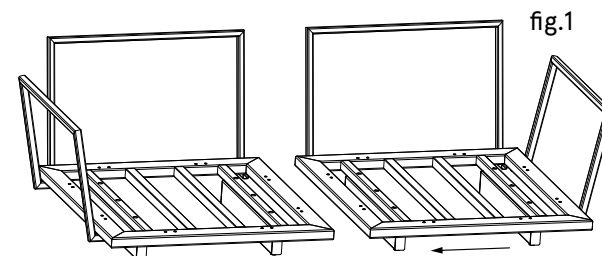


fig.3

Fast Spa

Via Gargnà, 8 – CP17  
25078 Vestone (BS), Italy  
+39 0365 820522  
fastinfo@fastspa.com  
fastspa.com

**fast**

# SOLARIS

C73A2

Istruzioni montaggio  
Assembly instruction

Montageanleitung  
Instructions assemblage  
Instrucciones montaje



IT

1. Posizionare le staffe di giunzione in corrispondenza dei fori situati nella zona superiore della struttura
2. Pre-assemblare tutte le viti M8
3. Completare l'avvitamento serrando le viti con forza
4. Allineare la struttura al tavolino posizionando le due staffe nelle apposite sedi, ricavate nella zona inferiore della struttura del tavolino (fig.1)

EN

1. Place the junction brackets in correspondence with the holes, located on the upper part of the structure
2. Pre-assemble all the M8 screws
3. Complete the screwing by tightening the screws firmly
4. Align the structure to the coffee table by placing the two brackets in the appropriate seats, in the lower part of the table structure (fig.1)

DE

1. Positionieren Sie die Verbindungselemente über den entsprechenden Bohrlöchern im oberen Teil des Aufbaus
2. Montieren Sie alle M8-Schrauben vor
3. Komplettieren Sie die Verwindung und ziehen Sie zum Abschluss alle Schrauben fest an
4. Richten Sie den Aufbau am Couchtisch aus, indem Sie die beiden Halterungen an den entsprechenden Stellen im unteren Bereich des Tischgestells platzieren (Abb.1)

FR

1. Placer les supports de jonction en les faisant coïncider avec les trous, situés dans la partie supérieure de la structure
2. Pré assembler les vis M8
3. Terminer le vissage en serrant fortement les vis
4. Aligner la structure sur la table basse en plaçant les deux supports dans les sièges spéciaux, situés dans la partie inférieure de la structure de la table basse (fig.1)

ES

1. Colocar los soportes de unión en correspondencia de los orificios, situados en la parte superior de la estructura
2. Pre-ensamblar los tornillos M8
3. Completar el atornillado y apretar los tornillos con fuerza
4. Alinear la estructura con la mesa de café colocando los dos soportes en los asientos correspondientes, en la parte inferior de la estructura de la mesa de café (fig.1)

